

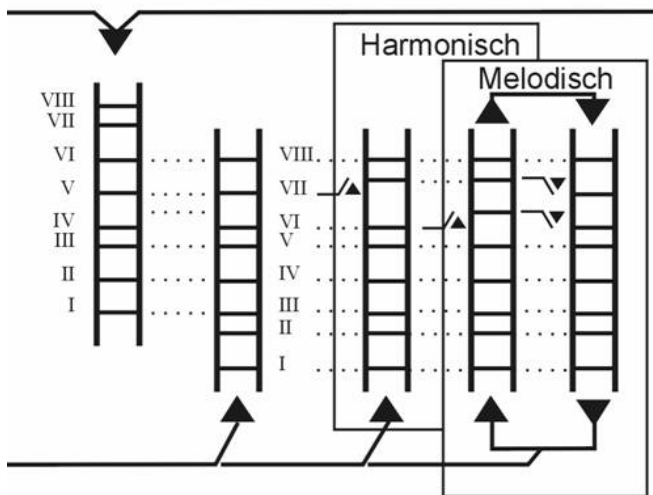
De toonladderschuifkaart biedt de mogelijkheid **majeur-** en **mineurtoonladders** direct van de notenbalk te lezen en te spelen. De notennamen van de **majeurladders** staan boven de notenbalk en de notennamen van de **mineurladders** staan onder de notenbalk. Om de mineurvarianten (harmonisch en melodisch) af te lezen en te spelen is het nodig een paar dingen te onthouden.

Om de **harmonische mineurtoonladder** te kunnen spelen kan de mineurladder worden gelezen zoals deze op de kaart is afgebeeld tot en met de zesde trap (VI). De zevende (VII) trap moet bij de harmonische mineurtoonladder (stijgend en dalend) worden verhoogd met een halve toon.

Om de **melodische mineurtoonladder** te kunnen spelen kan de mineurladder worden gelezen zoals deze op de kaart is afgebeeld tot en met de vijfde trap (V). Zowel de zesde (VI) als zevende (VII) trap moet bij de melodische mineurtoonladder (stijgend) worden verhoogd met een halve toon. Dalend wordt de melodische mineurtoonladder gespeeld zoals deze is afgebeeld op de kaart.

Ladderdiagrammen

majeur



mineur

Op de toonladderschuifkaart is rechts naast de notenbalk een aantal **ladderdiagrammen** afgebeeld.

In volgorde van links naar rechts zijn het de ladderdiagramman van:

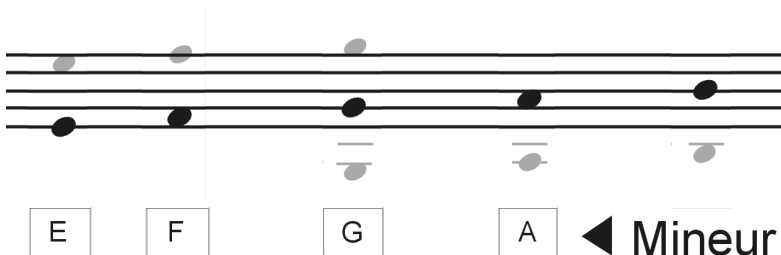
- de **majeur-** of grote tertstoonladder;
- de **mineur-** of kleine tertstoonladder;
- de **harmonische** mineurtoonladder en
- de **melodische** mineurtoonladder

In de **ladderdiagrammen** worden de trappen van de toonladder voorgesteld door de sporten (treden) van een ladder.

De Romeinse cijfers bij de sporten komen overeen met de cijfers bij de tonen van de toonladder zoals die in de notenbalk links op de schuifkaart zijn te vinden.

Omdat er verschil is bij de melodische mineurladder tussen stijgend en dalend zijn er voor deze ladder twee ladderdiagramman afgebeeld.

Praktijkvoorbeeld (C-majeur / A-mineur)



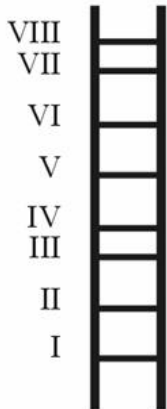
Omdat de **harmonische** en **melodische** varianten van de mineurtoonladder pas bij trap VI en/of VII afwijken van de **oorspronkelijke** mineurtoonladder is hiernaast slechts het gedeelte van de notenbalk afgebeeld dat begint bij trap V.



Bij de **harmonische** mineurtoonladder is stijgend en dalend trap VII verhoogd. In dit voorbeeld wordt de **G** een **Gis**. Ook bij alle andere op de toonladderschuifkaart in te stellen toonladders ontstaat door het verhogen van trap VII een **harmonische** mineurtoonladder

Bij de **melodische** mineurtoonladder is stijgend trap VI en VII verhoogd. In dit voorbeeld wordt de **F** een **Fis** en de **G** een **Gis**. Dit principe kan worden toegepast op alle met de toonladderschuifkaart in te stellen toonladders. Dalend is de **melodische** mineurtoonladder gelijk aan de **oorspronkelijke** mineurtoonladder zoals die op de notenbalk is afgebeeld.

Majeur

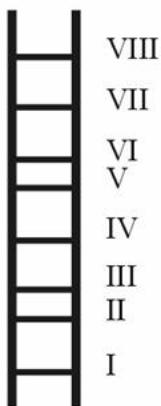


De **majeur-** of grote tertstonladder (genoemd naar de **grote terts I - III**) bestaat uit vijf hele toonsafstanden en twee halve toonsafstanden .

De eerste halve toonsafstand bevindt zich tussen trap **III** en **IV** en de tweede tussen trap **VII** en **VIII** van de majeuretoonladder.

Er zijn drie varianten van de mineur toonladder. Naast de oorspronkelijke toonladder bestaat er ook een harmonische en melodische ladder. Op die plekken waar het ladderdiagram een variant is van het voorgaande diagram zijn de veranderingen ten opzichte van dit diagram aangegeven met een pijlsymbool. Dit betreft in alle gevallen een verhoging of verlaging met een halve toon.

Mineur (oorspronkelijk)

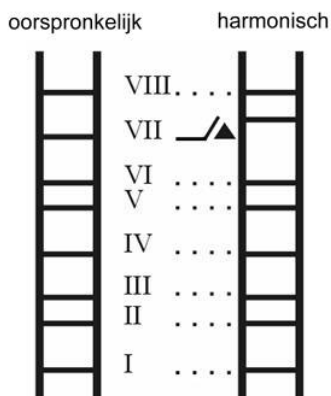


De **mineur-** of kleine tertstonladder (genoemd naar de **kleine terts I - III**) bestaat net als de grote terts toonladder uit vijf hele toonsafstanden en twee halve toonsafstanden.

De eerste halve toonsafstand bevindt zich tussen trap **II** en **III** van de mineurtoonladder, dit hebben alle mineur ladders gemeen. De tweede halve toonsafstand bevindt zich bij de **oorspronkelijke** mineurtoonladder tussen trap **V** en **VI**.

De **oorspronkelijke mineur toonladder** wordt ook wel aangeduid als mineurparallel omdat de tonen waaruit de ladder is opgebouwd parallel lopen met die van de majeure toonladder zoals de ladderdiagrammen in het overzicht laten zien. De toonreeks van de **mineurparallel** begint als het ware op de zesde trap van de majeure ladder en loopt dan wat indeling betreft parallel. Dit wordt ook de oorspronkelijke mineur ladder genoemd.

Mineur (oorspronkelijk — harmonisch)



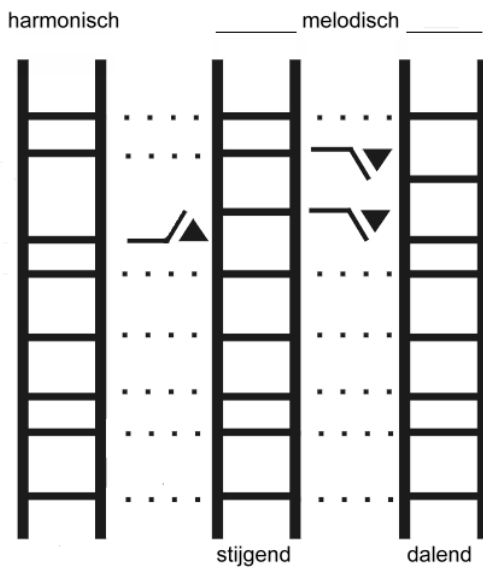
De **harmonische** mineurtoonladder is een variant op de oorspronkelijke mineurtoonladder. Tot en met trap **VI** is de indeling hetzelfde als die van de **oorspronkelijke** mineurladder.

Trap **VII** van de harmonische mineurtoonladder is daarom verhoogd ten opzichte van de oorspronkelijke mineurtoonladder (zie pijltje). Tussen trap **VII** en **VIII** ontstaat hierdoor een halve toonsafstand. Deze toonsafstand zie je ook bij de majeure ladder tussen trap **VII** en **VIII**. Deze vorm kwam toen de behoefte ontstond aan een leidtoon (halve toonsafstand van de zevende trap (**VII**) naar de tonica; deze toon leidt naar de hoofdtoon).

Door het verhogen van trap **VII** ontstaat tussen trap **VI** en **VII** anderhalve toonsafstand die karakteristiek is voor de harmonische mineurtoonladder maar ook als onprettig werd ervaren.

Er is bij de harmonische mineurtoonladder geen verschil tussen stijgend en dalend.

Mineur (harmonisch — melodisch)



De **melodische** mineurtoonladder (stijgend) is eigenlijk een correctie op de **harmonische** mineurladder. De merkwaardige toonsafstand tussen trap **VI** en **VII** van deze ladder is verkleind door ook trap **VI** (zie pijltje) te verhogen. Hierdoor ontstaat er weer een hele toonsafstand tussen trap **VI** en **VII** en de halve toonsafstand tussen trap **V** en **VI** wordt een hele toonsafstand.

Dalend is er geen behoefte aan een stijgende leidtoon en kon de oorspronkelijke mineurladder dus gehandhaafd blijven.

Door alle veranderingen is de melodische mineurladder vrijwel hetzelfde als de majeureladder. Het enige verschil is de terts (**I-III**) aan het begin van de ladder.

Bij de majeure- (grote tert) toonladder bestaat de toonsafstand **I-III** uit twee hele toonsafstanden: de **grote tert** en bij de mineur- (kleine tert) toonladder bestaat de toonsafstand **I-III** uit een hele en een halve toonsafstand: de **kleine tert**.

De melodische mineur toonladder (dalend) is hetzelfde als de oorspronkelijke mineur toonladder.
